

MANIA

EFFETTO PERLATO OMBREGGIATO OPACO
PERLEFFEKT SCHATTIERT MATT
SHADED MATT PEARL EFFECT
EFEKT PERŁOWY CIENIOWANY MATOWY
ГЛУБОКО МАТОВЫЙ ПЕРЛАМУТРОВЫЙ ЭФФЕКТ

GENERATION art

Catalogue scanned and edited
by

IMPERA ITALIA™

luxury | design | worldwide

www.imperaitalia.com

+44 (0) 333 012 4396



ARREGHINI®

ITALIAN PAINTS SINCE 1950

MANIA

Catalogue scanned and edited

EFFETTO PERLATO OMBREGGIATO OPACO

Finitura decorativa per interni che dona un effetto morbido e testurizzato al tatto. È indicata per decorare locali in cui si desidera ricreare un piacevole effetto perlescente di aspetto opaco, arricchito con chiaroscuri. La finitura può essere personalizzata in infinite combinazioni di colori e di tecniche applicative. È possibile intervenire su superfici rasate e lisce, ma anche su supporti di malta grezza, travertino o altri fondi ruvidi.

PERLEFFEK SCHATTIERT MATT

Dekorativer Schlussanstrich für Innenräume, der einen weichen Effekt schafft, der sich texturiert anfühlt. Er eignet sich um Räume zu verschönern, denen man einen angenehmen, matten mit hell-dunkel angereicherten Perleffekt verleihen möchte. Der Schlussanstrich kann durch die unendlich vielen Farbkombinationen und durch die Auftragungstechniken individuell gestaltet werden.

Es können sowohl geglättete und glatte Oberflächen aber auch Untergründe aus Raumörtel, Travertin oder andere raue Oberflächen behandelt werden.

SHADED MATT PEARL EFFECT

Decorative finishing for interiors that gives a soft and textured effect. It is suitable for decorating spaces in which you want to create a pleasant-looking pearlescent and matt effect, enriched with light-and-shade results.

The finishing can be customized in endless combinations of colours and application techniques.

It can be applied on smooth and shaven surfaces, but also on mortar or roughcast, travertine or other rough surfaces.

EFEKT PERŁOWY CIENIOWANY MATOWY

Wykończenie dekoracyjne do wnętrz, który daje efekt miękkiej tekstury w dotyku. Jest zalecany do dekorowania wnętrz, w których chcemy uzyskać efekt perłowy o matowym wykończeniu, wzbogacony cieniowaniami. Wykończenie może być dostosowana do indywidualnych potrzeb poprzez odpowiedni dobór niezliczonej liczby kolorów oraz różne techniki aplikacji. Możliwa jest aplikacja na powierzchniach gładkich lub wygładzonych, jak również na powierzchniach pokrytych surową zaprawą, trawertynem lub na innych szorstkich podłożach.

ГЛУБОКО МАТОВЫЙ ПЕРЛАМУТРОВЫЙ ЭФФЕКТ

Декоративное покрытие для внутренних помещений, которое создает мягкий и текстурированный на ощупь эффект. Оно предназначено для декорации помещений, в которых желают создать приятный матовый перламутровый эффект, обогащенный игрою светотени. Покрытие может быть нанесено по индивидуальному вкусу в зависимости от сочетания различных цветов и от техники нанесения.

Нанесение покрытия возможно производить на ровные и гладкие поверхности, но также на строительный раствор, на травертин и на другие шероховатые поверхности.

www.imperatata.com
+44 (0) 333 012 4396

Catalogue scanned and edited

by

IMPERIA ITALIA™

luxury | design | worldwide

www.imperialitalia.com

+44 (0) 333 0124395

La finitura MANIA si applica su fondo lavabile e si può utilizzare a spatola (americana) fino a raggiungere l'effetto desiderato. È possibile utilizzarla su supporti diversi come cartongesso, intonaco premiscelato, intonaco civile, gesso, ed addirittura plastica, legno, alluminio, ferro, lamiera zincata, purchè preventivamente trattati con specifici fondi.

Der Schlussanstrich MANIA wird auf einen abwaschbaren Grund aufgetragen, und es kann mit dem Spachtel (Glättkelle) gearbeitet werden, bis der gewünschte Effekt erreicht ist. Er kann auf verschiedenen Untergründen wie: Gipskarton, Fertigputz, Normalputz, Gips und sogar auf Plastik, Holz, Aluminium, Eisen und verzinktem Blech angewandt werden, vorausgesetzt, er wurde vorher mit der entsprechenden Grundierung behandelt.

The paint MANIA has to be applied on washable bottom and it can be used by stainless steel trowel, till reaching wished effect. It is possible to use it on various supports as inner plasterboard, outer plaster (also if pre-mixed), gypsum, and even in plastic, wood, aluminum, iron, sheet galvanized preventively dealt with specific primers.

Wykończenie MANIA nakłada się na podkład zmywalny i można używać szpachli (typu amerykańskiego) aż do uzyskania oczekiwanego rezultatu. Można aplikować na różnych podłożach jak karto gips, tynki cementowo-wapienne, tynki trójwarstwowe, gips, a nawet plastik, drewno, aluminium, metal, blachę ocynkowana, jeśli najpierw nałożymy odpowiedni podkład.

Отделка MANIA наносится на моющуюся поверхность, используя шпатель (американский), до достижения желаемого эффекта. Краску можно наносить на разные основы, такие как гипсокартон, готовая штукатурка и её смеси, гипс, мел и даже пластик, дерево, алюминий, железо, оцинкованный лист, если их предварительно обрабатывали специальными средствами.



Imperitalia.com
by



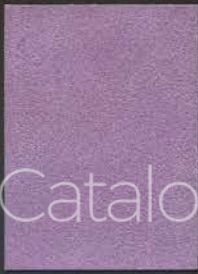
IMPERITALIA™
luxury | design | worldwide

www.imperitalia.com
+44 (0) 333 012 4396

Catalogue scanned and edited
by



GA-111-19



GA-111-22



GA-111-25



GA-111-28



GA-111-31



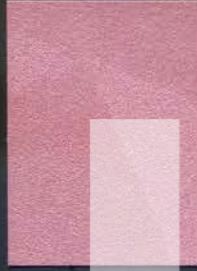
GA-111-34



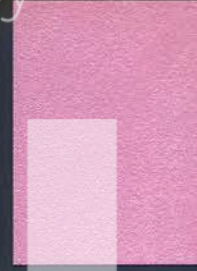
GA-111-20



GA-111-23



GA-111-26



GA-111-29



GA-111-32



GA-111-35



GA-111-21



GA-111-24



GA-111-27



GA-111-30



GA-111-33

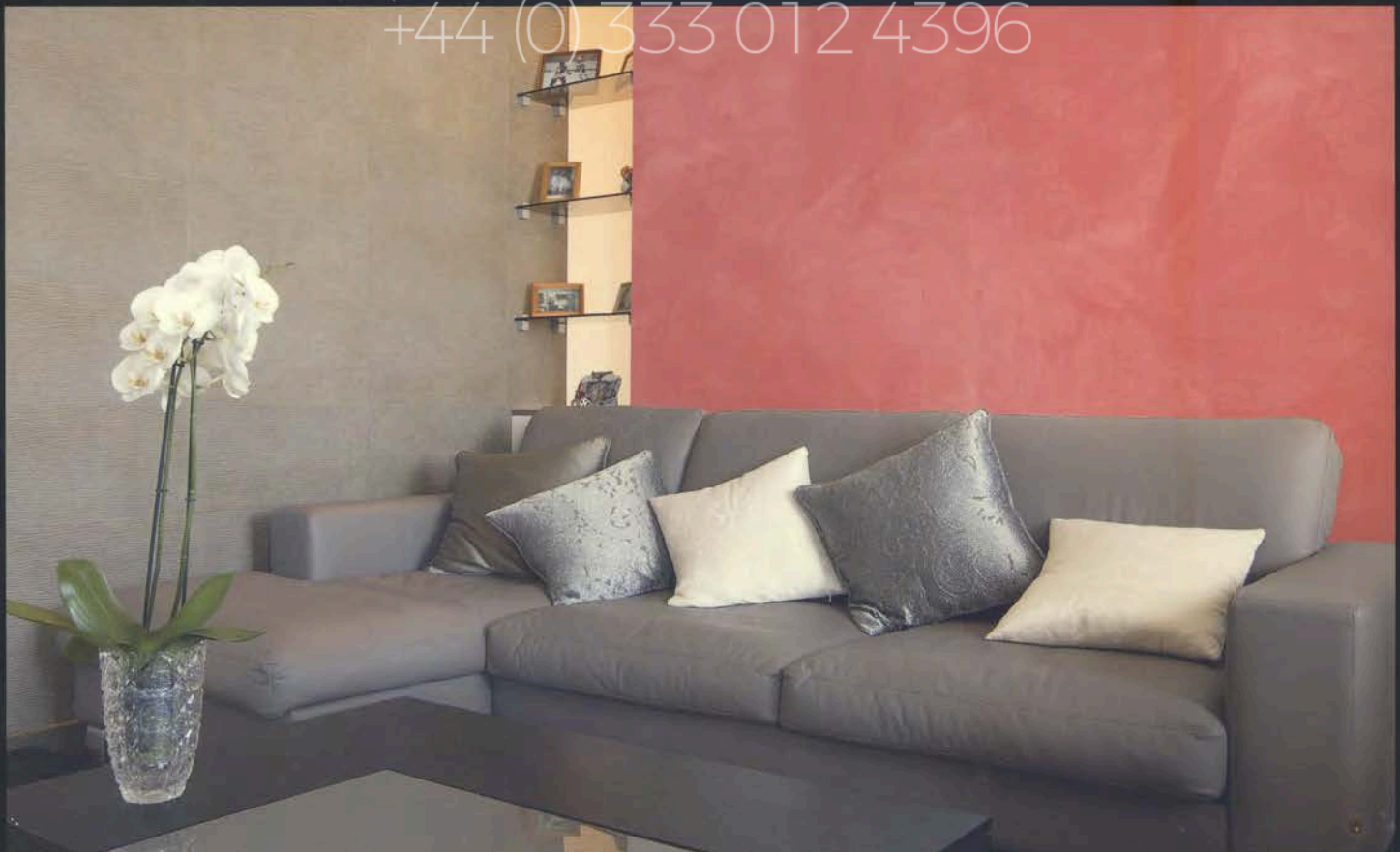


GA-111-36

IMPERAITALIA™
luxury | design | worldwide

www.imperaitalia.com

+44 (0) 333 012 4396



Le tinte rappresentate si ottengono partendo da un fondo bianco.
Prima di eseguire il lavoro, si consiglia di effettuare prove pratiche su un pannello dimostrativo.
L'effetto finale del prodotto dipenderà comunque dalla manualità dell'applicatore e dalla quantità applicata.

Die dargestellten Farben erzielt man auf einem weißen Untergrund. Vor dem Arbeitsbeginn sollten praktische Tests auf einer Probetafel gemacht werden.
Der Endeffekt hängt jedoch von der Geschicklichkeit des Anwenders und der aufgetragenen Menge ab.

Colors here represented were obtained starting from a white basecoat. Before executing the work, we suggest to make some practice in a real sample.
Final effect of the product may depend from manual skills of the applicator and from quantity applied.

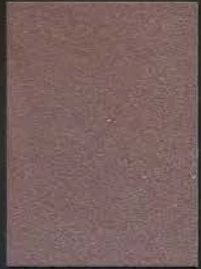
Przedstawione barwy uzyskuje się zaczynając o białego podkładu. Przed wykonaniem pracy należy przeprowadzić próby na panelu pokazowym.
Efekt końcowy zależy również od zręczności osoby wykonującej prace oraz od nakładanej ilości.

Представленные цвета можно получить, выходя из белого фона. Перед началом работы рекомендуется осуществить практическую пробу на демонстративной панели.
Конечный эффект зависит, в любом случае, от ручных навыков аппликатора и количества нанесённой краски.

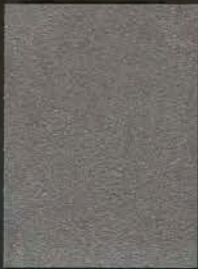


Catalogue scanned and edited
by

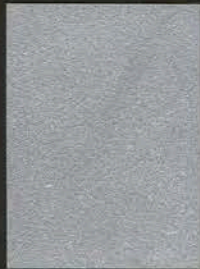




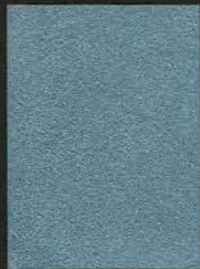
GA-111-73



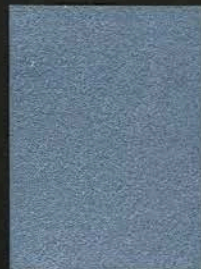
GA-111-76



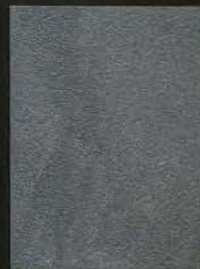
GA-111-79



GA-111-82



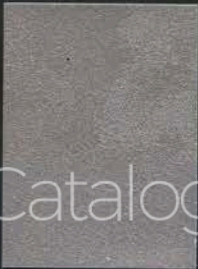
GA-111-85



GA-111-88



GA-111-74



GA-111-77



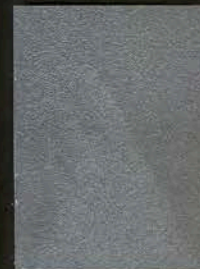
GA-111-80



GA-111-83



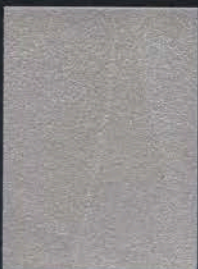
GA-111-86



GA-111-89



GA-111-75



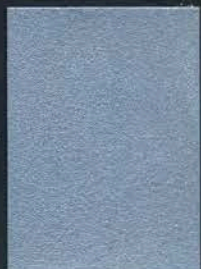
GA-111-78



GA-111-81



GA-111-84



GA-111-87

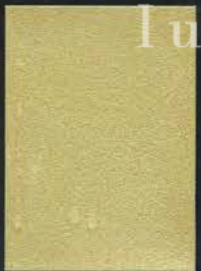


GA-111-90

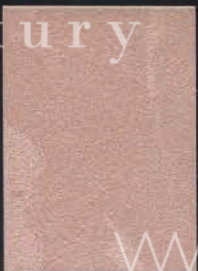
Catalogue scanned and edited by

IMPERA ITALIA™

luxury | design | worldwide



GA-111-57



GA-111-60



GA-111-63



GA-111-66



GA-111-69



GA-111-72



GA-111-56



GA-111-59



GA-111-62



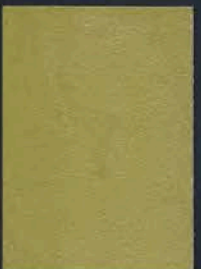
GA-111-65



GA-111-68



GA-111-71



GA-111-55



GA-111-58



GA-111-61



GA-111-64



GA-111-67



GA-111-70

wwwimperaitalia.com

+44 (0) 333 012 4396

MANIA

Caratteristiche - Eigenschaften - Features - Cechy produktu - Обратная сторона

IT

Pittura idrodiluibile, impermeabile all'acqua ed adeguatamente traspirante, facilmente applicabile, ideale per l'uso professionale in quanto dotata di elevata compatibilità e caratteristiche di adesione e lavorabilità su diversi tipi di supporto.

Proprietà del film essiccato

Buona diffusione del vapore acqueo, ottima resistenza agli urti, bassa presa dello sporco, ottima resistenza ai lavaggi.

Colori

Perla. La gamma di tinte può essere ampliata con il sistema Arreghini Colors 16. La tinta tra una produzione e l'altra può essere leggermente diversa, è quindi necessario terminare un lavoro con la stessa produzione.

Impiego

È indicata come finitura per creare un effetto decorativo di pregio sia di locali pubblici che privati dove si desidera realizzare decorazioni particolari. È necessario intervenire su superfici rasate e perfettamente lisce. L'effetto texture dipende dalla manualità dell'applicatore e dalla quantità applicata e pertanto il campionario ha valore indicativo. Prima di eseguire il lavoro effettuare prove pratiche su un pannello dimostrativo. Per ottenere una superficie omogenea lavorare con lo stesso attrezzo e unico operatore nella finitura e assicurare una lavorazione continua bagnato su bagnato dell'intera parete senza interruzioni. Miscelare al mixer il prodotto 2 minuti prima e dopo l'introduzione dei Coloranti Arreghini Colors16.

Attrezzi

Rullo, Frattazzo, Spatola inox.

PL

Farba wodorozcieńczalna, nieprzepuszczalna dla wody i o odpowiedniej przepuszczalności powietrza, łatwa w aplikacji, idealna do zastosowań profesjonalnych, ponieważ posiada wysoką kompatybilność i zdolność przylegania do różnego rodzaju powierzchni.

Właściwości suchego filmu

Dobra dyfuzja pary wodnej, doskonała odporność na uderzenia, na zabrudzenia i zmywanie.

Kolory

Perła. Gama barw może zostać poszerzona za pomocą systemu Arreghini Colors 16. Między jedną a drugą produkcją kolor może się nieco różnić, dlatego zaleca się wykonanie prac w ramach tej samej produkcji.

Sposób zastosowania

Zaleca się stosowanie preparatu jako wykończenie, w celu uzyskania szlachetnego efektu dekoracyjnego zarówno w pomieszczeniach publicznych jak i prywatnych, tam gdzie pragnie się uzyskać określony efekt dekoracyjny. Farbę nakładamy na powierzchnie wygładzone i absolutnie gładkie. Efekt specjalnej tekstury zależy od zręczności osoby nakładającej preparat i ilości farby, dlatego próbnik ma charakter pokazowy. Przed wykonaniem pracy należy przeprowadzić próby na panelu pokazowym. By uzyskać jednorodną powierzchnię, preparat musi być nakładany tym samym narzędziem przez tę samą osobę w fazie wykończeniowej, zapewniając jednocześnie ciągłość pracy, nakładając kolejne warstwy na wilgotne warstwy, na całej powierzchni, bez przerywania. Wymieszać w mikserze preparat przez 2 minuty przez i po wprowadzeniu barwników Coloranti Arreghini Colors16.

Narzędzia

Walek, Packa, Szpachla inox

DE

Wasserlösliche Farbe, wasserundurchlässig und angemessen atmungsaktiv, leicht aufzutragen, aufgrund der Kompatibilität, sowie der guten Haft- und Verarbeitungseigenschaften auf verschiedenen Untergrundarten, ist er ideal für den professionellen Gebrauch.

Eigenschaften des getrockneten Films

Gute Wasserdampfdurchlässigkeit, optimale Stossfestigkeit, schmutzabweisend, optimale Waschbeständigkeit.

Farben

Perla. Die Farpalette kann mit dem System Arreghini Colors 16 erweitert werden. Zwischen einer Produktion und der nächsten kann die Farbe leicht unterschiedlich sein und daher muss die Arbeit mit derselben Produktion beendet werden.

Anwendung

Eignet sich für Schlussanstriche, die einen kostbaren Deko-Effekt sowohl in öffentlichen als auch in privaten Räumen schaffen, die man ganz speziell gestalten möchte. Die zu behandelnde Oberfläche muss gespachtelt und perfekt glatt sein. Der Textur-Effekt hängt von der Geschicklichkeit des Anwenders und der aufgetragenen Menge ab. Daher stellt das Farbmuster nur einen Richtwert dar. Vor Arbeitsbeginn sollten Tests auf Probetafeln durchgeführt werden. Damit die Oberfläche gleichmäßig wird, immer das gleiche Werkzeug verwenden und den Schlussanstrich nur von einem einzigen Maler durchführen lassen, um eine durchgehende Nass-in-Nass-Verarbeitung der gesamten Wand, ohne Unterbrechungen, zu gewährleisten. Vor und nach der Zugabe der Coloranti Arreghini Colors16 das Produkt 2 Minuten mit dem Mixer mischen.

Werkzeuge

Rolle, Reibebrett, Inox-Spachtel.

RU

Водорастворимая краска, водонепроницаемая и воздухопроницаемая, легко наносимая, идеально подходит для профессионального использования т.к. обладает отличной совместимостью, хорошей адгезией и может применяться в работе с помощью различных инструментов.

Свойства Высохшей Пленки

Хорошее распространение водяного пара, отличная удароустойчивость, низкий уровень загрязнения, может подвергаться влажной уборке.

Цвета

Перламутровый. Диапазон цветов может быть расширен с помощью системы Arreghini Colors 16. Оттенок, между одним производством товара и другим, может отличаться и следовательно необходимо закончить работу, используя одну и ту же поставку товара.

Использование

Применяется для декорирования стен, как в общественных, так и в частных помещениях, где необходимо создать специальные декорации. Работу производить только на ровных и гладких стенах. Эффект Текстуры зависит от мастерства нанесения и от наложенного количества продукта. Образец продукции является относительным показателем. Перед выполнением работ нужно произвести пробу на демонстрационной панели. Для получения однородной поверхности необходимо работать одному мастеру с одним и тем же инструментом и обеспечить бесперывную влажную обработку стены. Перемешать продукт в миксере в течении 2 минут перед и после внесения Coloranti Arreghini Colors 16.

Инструменты

Ролик, мастерок, шпатель из нержавеющей стали.

EN

Waterborne paint, waterproof and breathable, easy to apply, ideal for professional use as it is extremely compatible and has excellent adhesion and workability of different types of substrates.

Properties of the dried film

Good water vapour diffusion, excellent impact resistance, low dirt retention, excellent resistance to washing.

Colours

Pearl. The range of colours can be extended with the Arreghini Colors 16 system. The colour could vary slightly from one production batch to the next; it is therefore important to finish the job with the same batch.

Use

It is ideal as a finish for creating an impressive decorative effect in both in public and private settings, when special decorations are required. The substrates must be skimmed and absolutely smooth. The texture effect depends on the manual skill of the applicator and on the quantity applied. For this reason the samples are only indicative. Before doing the actual job, run some tests using a demonstration panel. To obtain a homogeneous surface, work with the same tool and only operator in the finish phase, and ensure continuous wet-on-wet covering of the entire wall without interruption. Mix the product to the mixer for 2 minutes before and after the introduction of Coloranti Arreghini Colors16.

Tools

Roller, trowel, spatula stainless.

Le informazioni tecniche contenute hanno carattere indicativo. Si consiglia di adattarle alle condizioni specifiche d'impiego. Per informazioni più dettagliate consultare la scheda tecnica scaricabile dal sito www.caparreghini.it.

Bei den enthaltenen technischen Informationen handelt es sich um Richtwerte. Es wird empfohlen, diese bei der Anwendung an die spezifischen Bedingungen anzupassen. Für weitere Informationen können Sie das technische Datenblatt auf unserer Homepage einsehen, das auch heruntergeladen werden kann.

The technical information is approximate. It is advisable to fit the specific conditions of use. For more detailed information see the Data sheet which is downloadable from the website.

Informacje techniczne są przybliżone. Wskazane jest, aby pasowały do konkretnych warunków użytkowania. Aby uzyskać więcej informacji patrz: karta do pobrania ze strony internetowej www.caparreghini.it.

Вложенная техническая информация имеет ознакомительный характер. Необходимо адаптироваться к конкретным условиям использования. Для получения более детальной информации обращаться к спецификации, которую можно загрузить с сайта www.caparreghini.it.



CAP ARREGHINI SpA - ITALIAN PAINTS SINCE 1950
V.le Pordenone, 80 - 30026 PORTOGRUARO (VE) - Tel. +39 0421 278111 - Fax +39 0421 75498
info@caparreghini.it - www.caparreghini.it - Azienda con Sistema Certificato UNI EN ISO 9001

www.imperitalia.com
03330124396

made in italy